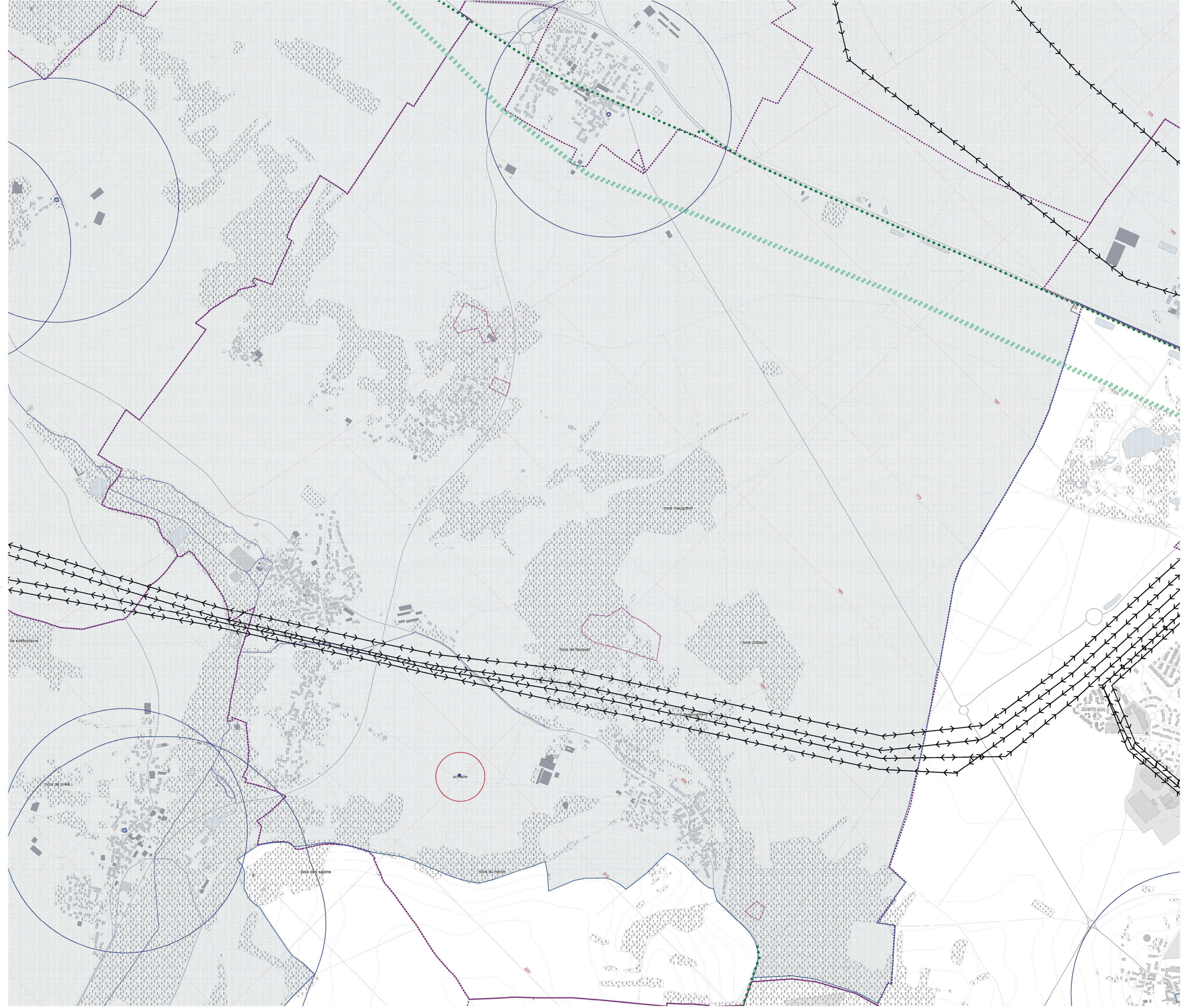
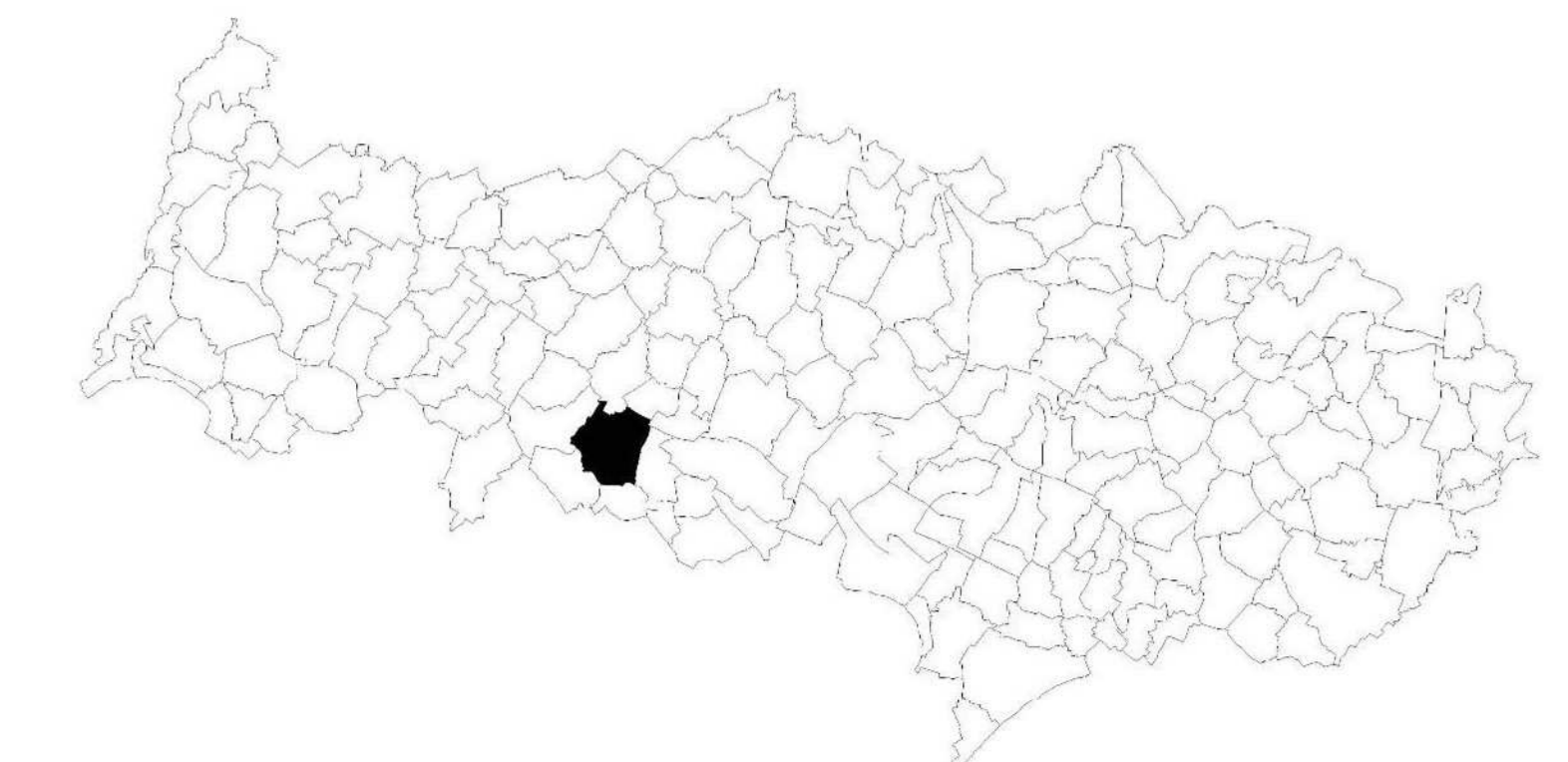


- Limite de commune
- AC1 - MONUMENTS HISTORIQUES**
 - Monuments historiques classés
 - Monuments historiques inscrits
 - Monuments historiques
 - Périmètre de protection de 500m ou Périmètre de Protection Modifié
- AC2 - PROTECTION DES SITES**
 - Servitude de protection des sites et des monuments naturels classés
 - Servitude de protection des sites et des monuments naturels inscrits
- AS1 - CONSERVATION DES EAUX**
 - Périmètre de Protection Éloignée
 - Périmètre de Protection Immédiate
 - Périmètre de Protection Moyennement
- Hbis - HYDROCARBURES**
 - Servitude relative au transport d'hydrocarbures
- I4 - ELECTRICITE**
 - Servitudes au voisinage d'une ligne électrique aérienne ou souterraine
- PM1 - PLAN DE PREVENTION DES RISQUES**
 - Anciennes carrières, article L502-6 du code de l'environnement
 - Plan de Prévention des Risques d'inondations
 - Plan de Prévention des Risques des Mouvements de Terrain
 - Plan de Prévention des Risques (Multirisque)
- TS - DEGAGEMENT DES AERODROMES CIVILS OU MILITAIRES**
 - Aéroport / Aérodrôme
 - Centre de réception ou d'émission
 - Zone de dégagement
 - Zone de dégagement (obstacles)
 - Zone de dégagement (perturbations électromagnétiques)
- Bâtiment**
 - Bâtiment
 - Zone ayant un caractère administratif, culturel, sportif, industriel ou commercial
 - Bâtiment industriel
- Cimetière**
 - Cimetière
 - Espace végétal
- RESEAU ROUTIER**
 - Autoroute
 - Nationale
 - Départementale
 - Autre
- HYDROGRAPHIE**
 - Cours d'eau ayant un régime permanent
 - Étendue d'eau

Sources : BD PARCELLAIRE IGN, D195
 Révisé : 03/15 (SAGY) PG
 Date : 03/03/2015

COMMUNE DE SAGY

FRANCE
 République Française



SERVITUDES D'UTILITE PUBLIQUE

N° INSEE : 95535 Echelle : 1/5000

Date de mise à jour : 03/03/2015

